

Vastgoed Sociëteit Haaglanden

11 september 2013

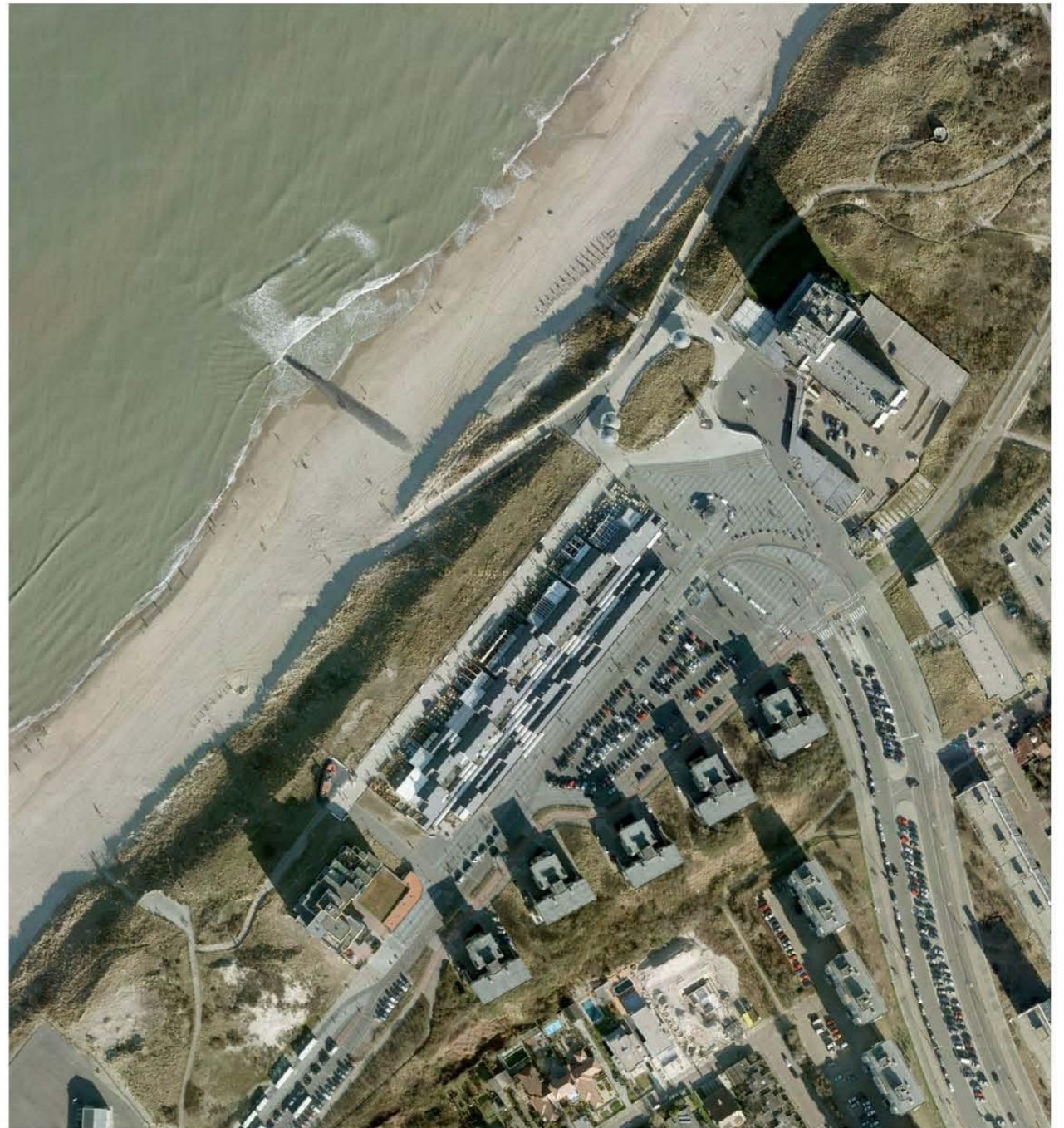


FORTRESS



11-09-2013

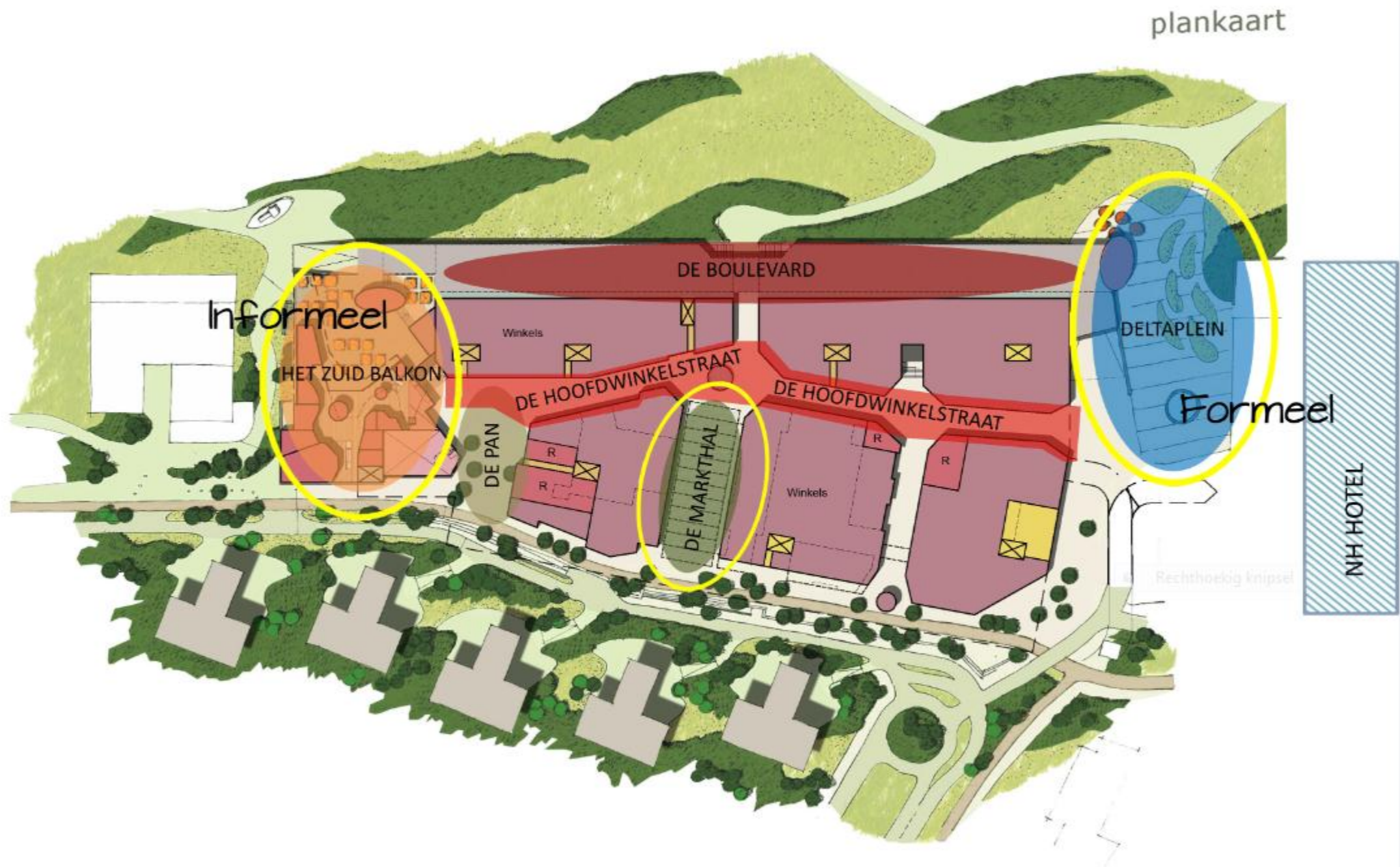
Huidige situatie



Familie badplaats



De verschillende domeinen

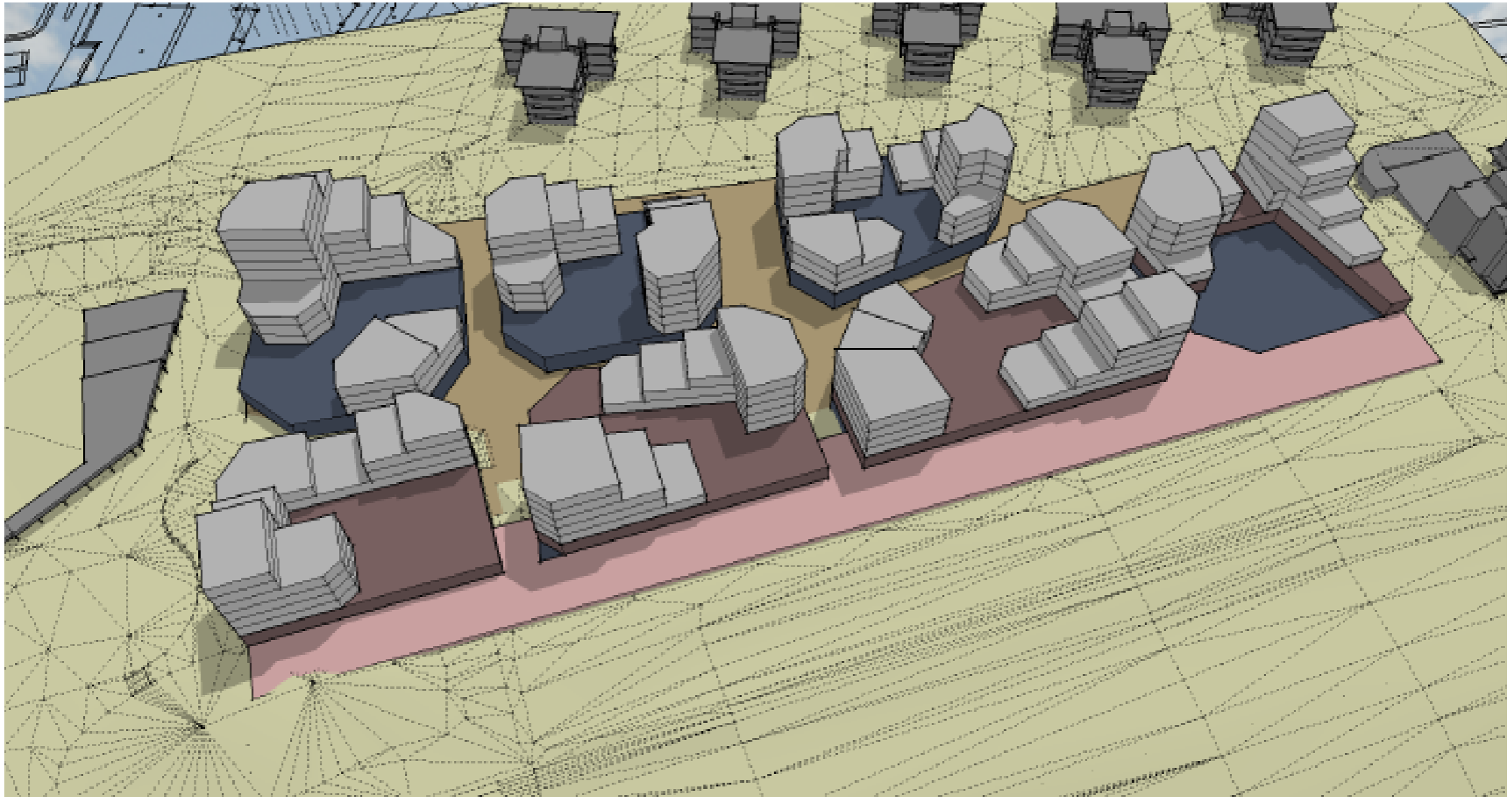


Programma ontwikkelveld A1

- (huidig: 7.300 m² commercieel, waarvan ca. 4.000 m² horeca)
 - 17.000 m² badplaatsvoorzieningen
 - 215 appartementen
 - ca. 600 gebouwde parkeerplaatsen
- Conform Masterplan

BOVENAANZICHT PLANGEBIED

(rechts Zeehaghe, links
The Fish Club, boven sterflats)



Planning R.O.

- Juli 2013 B&W, vastgestelde Nota van Reikwijdte en Detailniveau (NRD)
- Sep. 2013 B&W, vaststelling Nota van beantwoording NRD
- Dec. 2013 B&W, vrijgave ontwerpbestemmingsplan en MER voor inspraak
- Mrt. 2014 B&W, vaststelling bestemmingsplan en MER
- Mrt. 2014 commissie en raad, vaststelling bestemmingsplan en MER
- Juni 2014 inwerkingtreding bestemmingsplan

Planning Fortress

- Q2 2014 Indienen omgevingsvergunning fase I (noord)
- Q3 2014 Bouwrijp maken Deltaplein
- Q1 2015 Start bouw fase I (bestaand winkelcentrum draait door)
- Q1 2016 Oplevering fase I (daarna sloop winkelcentrum)
 → Zittende huurders verhuizen naar nieuwbouw.
- Q3/4 2017 Oplevering laatste fase incl. openbaar gebied.

Fasering



Zuid



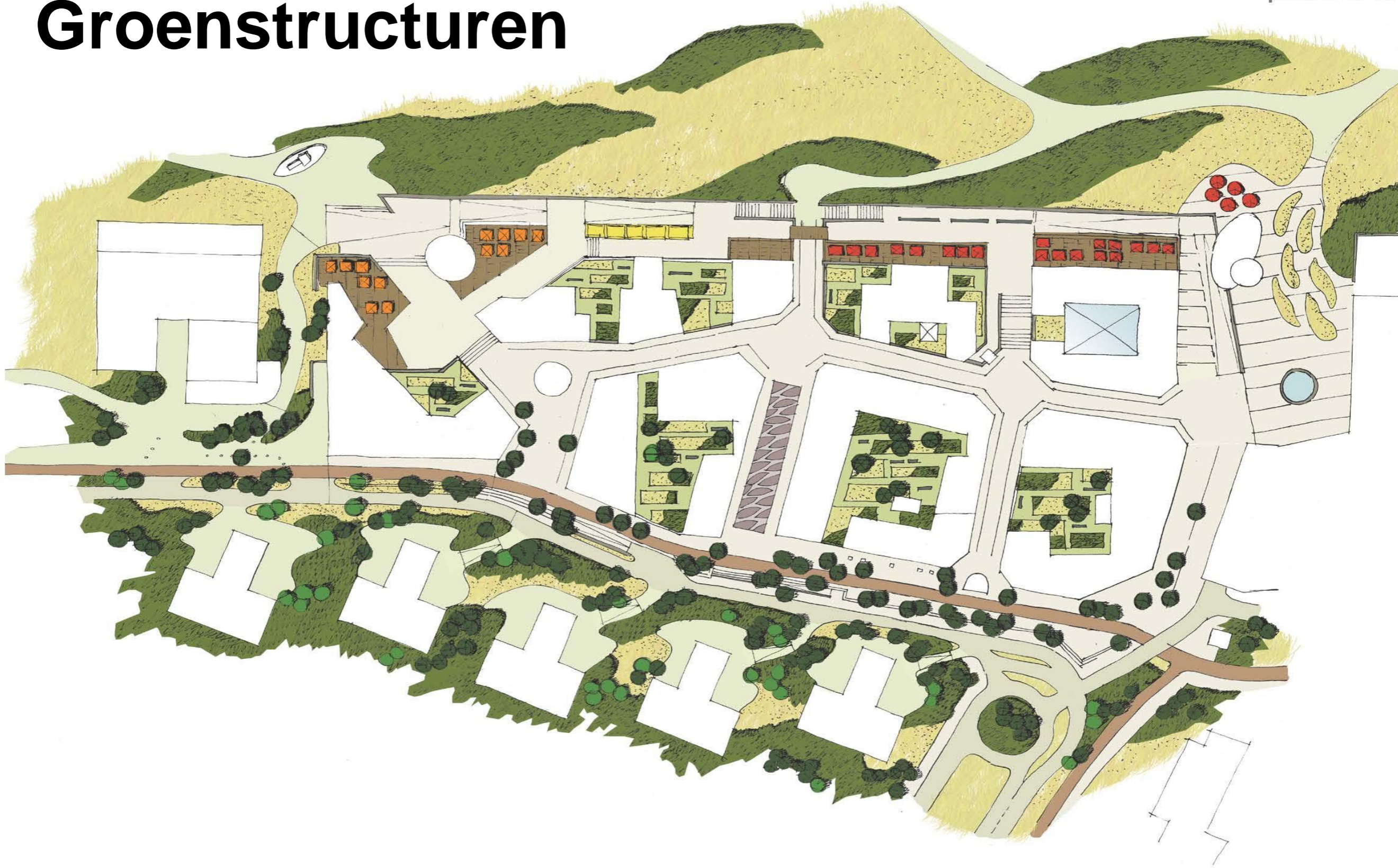
Noord



11-09-2013

Groenstructuren

plankaar



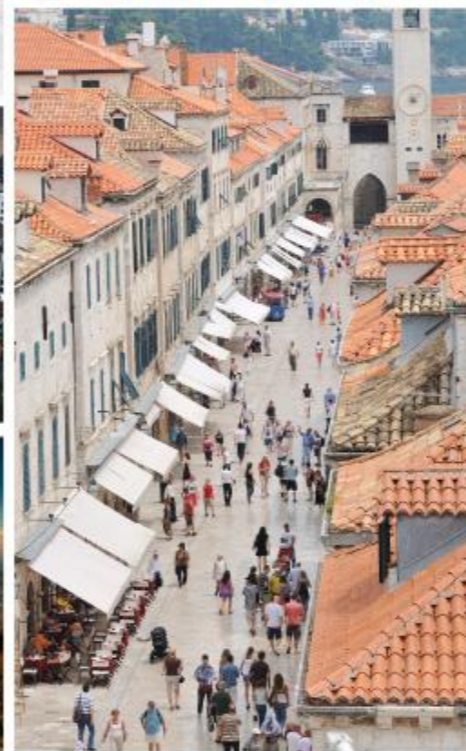


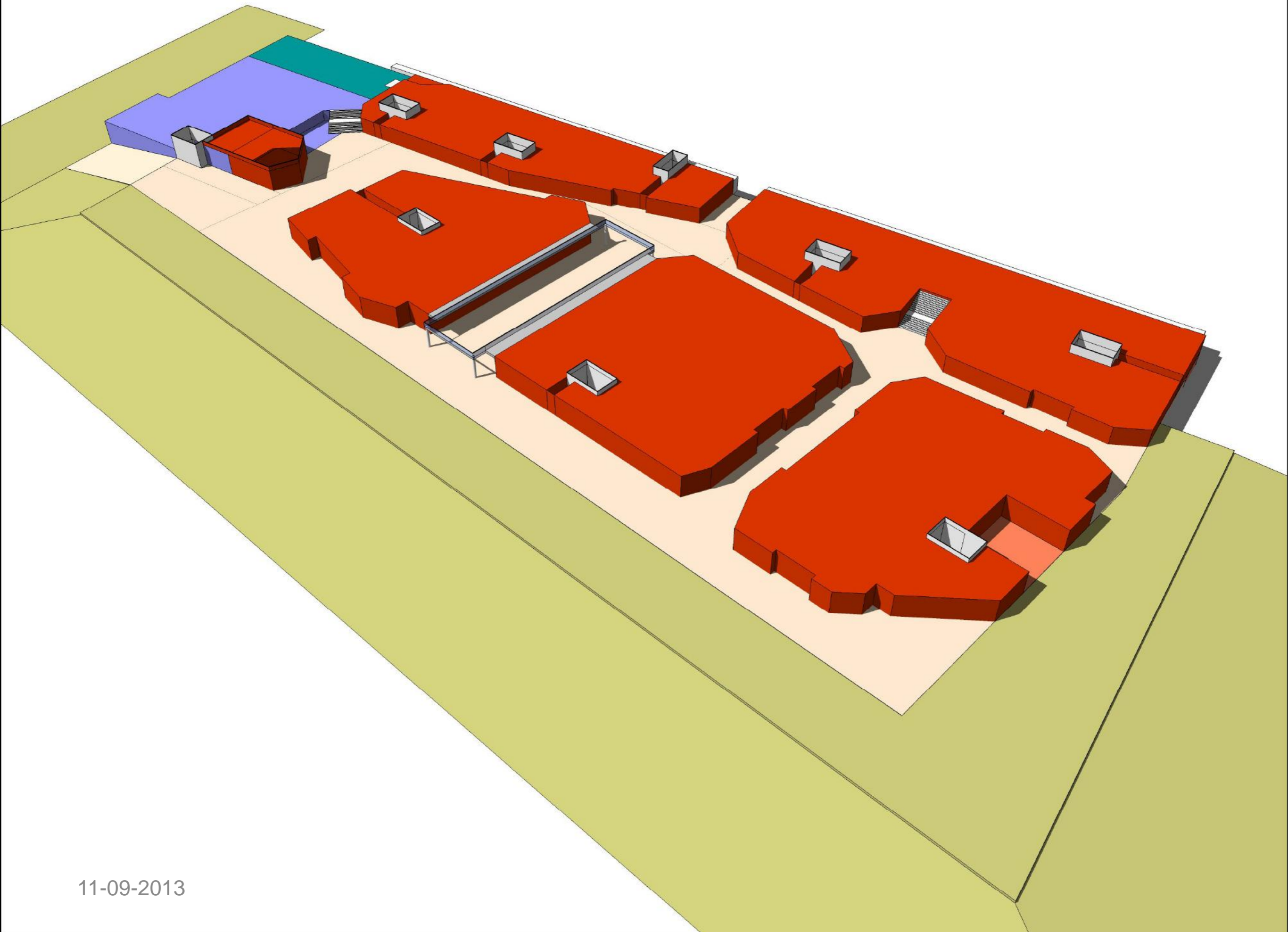
11-09-2013

USP's Kijkduin Bad (handhaven !)



CONCEPT





11-09-2013



11-09-2013



11-09-2013



11-09-2013



11-09-2013

Groeten uit Kijkduin



11-09-2013



11-09-2013